

A QUALIDADE CRIA O FUTURO
QUALITY CREATE FUTURE



Conta Oficial
Official Account



Site Oficial
Official Website

Zhejiang Jhenten Machinery Co., Ltd

Endereço: No. 808 Haitong Road, Binhai Development Zone,
Wenzhou Economic and Technological Development Zone, Zhejiang, China
Add: No.808 Haitong Road, Binhai Development Zone,
Wenzhou Economic and Technological Development Zone, Zhejiang, China
Tel./Tel: +86-577-86867777
Serviço/Service: +86-577-86825195
Fax/Fax: +86-577-86810195
E-mail/E-mail: info@jhenten.com

Planck Industries Co., Ltd.

Endereço: Jitang Industrial Park, NO.8, Nanyun 5th Road,
Huangpu District, Guangzhou, P.R. China
Add: Jitang Industrial Park, NO.8, Nanyun 5th Road, Huangpu District,
Guangzhou, P.R. China
Tel./Tel: +86-20-8200 0405
Fax/Fax: +86-20-8200 0409
Website/Website: www.plksys.com



Rua Vigário Joao Jose Rodrigues,
905 - Sala 12 Centro - Jundiai - SP CEP 13207-340
+55 11 3964 5223
www.prospectbrazil.com

www.jhenten.com

Aviso:
Todas as imagens, cores e especificações dos produtos neste documento são apenas para referência. A Zhejiang Jhenten Machinery Co., Ltd. reserva-se o direito de modificá-las a qualquer momento sem aviso prévio.

Statement:
All products appearance picture, color, parameters in the data for reference only. Zhejiang Jhenten Machinery Co., Ltd. reserves the right to change at any time without advance inform



RTC-Emul Sistema Inteligente de Emulsificação a Vácuo

Intelligent Vacuum Emulsification System

Sobre a Jhenten About Jhenten



Fundada em 1986, a Zhejiang Jhenten Machinery possui mais de 35 anos de experiência acumulada, com atuação nos setores farmacêutico, alimentos & bebidas, químicos finos e novas energias. A empresa é especializada no fornecimento de tanques de processo e sistemas modulares de alto valor agregado, sempre focada em soluções técnicas desafiadoras e personalizadas. Com qualidade de produto consistente, engenharia rigorosa e suporte completo ao cliente, a Jhenten construiu relações de confiança de longo prazo, auxiliando clientes globais a alcançar produção eficiente e crescimento sustentável.

Zhejiang Jhen Ten Machinery Co., Ltd, established in 1986, has over 35 years of continuous innovation and expertise accumulation. Our solutions span across pharmaceutical engineering, food & beverage, fine chemicals, and the new energy sector, specializing in delivering highly challenging and value-driven process vessels and modular process systems. Committed to consistent product quality, rigorous engineering design, and comprehensive customer support, Jhen Ten has earned long-term trust from global clients. We empower industries worldwide to achieve efficient production and sustainable growth through cutting-edge technological integration.

Nos processos de homogeneização e emulsificação de cosméticos, medicamentos e alimentos & bebidas, a transformação do produto em partículas cada vez mais uniformes, alcançando um nível extremo de estabilidade e homogeneidade, é um desafio que orienta continuamente nosso desenvolvimento tecnológico. O módulo de processo de emulsificação a vácuo RTC-Emul integra tecnologias de desaeração a vácuo, homogeneização por cisalhamento de alta eficiência e controle preciso de temperatura, promovendo a mistura eficiente das fases oleosa e aquosa e a formação de emulsões ou cremes com tamanho de partícula uniforme e excelente estabilidade.

O sistema permite produção totalmente fechada, desde a pré-mistura, homogeneização e desaeração até o envase, em conformidade com as normas GMP, ISO 22716 e FDA 21 CFR Part 211, sendo ideal para formulações estéreis e produtos que contenham ativos de alta potência.

In the homogenization and emulsification processes for cosmetics, pharmaceuticals, and food/beverage products, achieving uniform particle distribution and ultra-stable homogenization has been a core focus of our research. The RTC-Emul module utilizes vacuum degassing, high-efficiency shear homogenization, and precise temperature control technologies to enable thorough mixing of oil and water phases, forming emulsions or cream-based products with monodisperse particle size and superior stability.

The system supports fully enclosed production from pre-mixing, homogenization, degassing, to filling, complying with GMP, ISO 22716, and FDA 21 CFR Part 211 regulations. It is specifically designed for manufacturing sterile formulations and products containing high-potency active ingredients.



35+

Mais de 35 anos de experiência em fabricação industrial
More than 35 years of industry manufacturing experience

300+

Mais de 300 funcionários
More than 300 employees

40000+

Mais de 40.000 m² de área fabril
More than 40,000 square meters factory area

Higiene e Limpeza/
Cosméticos
Daily chemical

Cremes, loções, protetores solares, etc.
Cream, lotion, sunscreen, etc

Farmacêuticos
Pharmaceutical

Pomadas de uso tópico, nanoemulsões, cápsulas moles
External ointment, nano emulsion, soft capsule

Cuidados Pessoais
Personal care

Shampoos, sérums, sabonetes líquidos, etc
Shampoo, serum, body wash, etc

Químicos Finos
Fine chemicals

Lubrificantes especiais, materiais de revestimento eletrônico, etc
Special lubricants, electronic coating materials, etc

RTC-Emul Sistema Inteligente de Emulsificação a Vácuo Intelligent Vacuum Emulsification System

01 Múltiplas Configurações de Agitação Multi-mode Stirring Assemblies



Agitador simples tipo fita helicoidal
Screw Single Agitator



Agitador simples tipo fita helicoidal +
propulsão central
Single Agitator with Screw Belt
+ Center Propulsion



Agitação dupla com pá externa e
propulsão interna
Outer Frame Type Blade Internal
Propulsion
Type Double Agitator

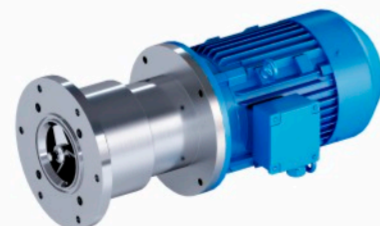


Agitação dupla com fita helicoidal
externa e propulsão interna
Framed Screw Belt With Internal
Propulsion
Type Double Agitator

02 Múltiplas Opções de Homogeneização por Alto Cisalhamento Various high shear homogenization



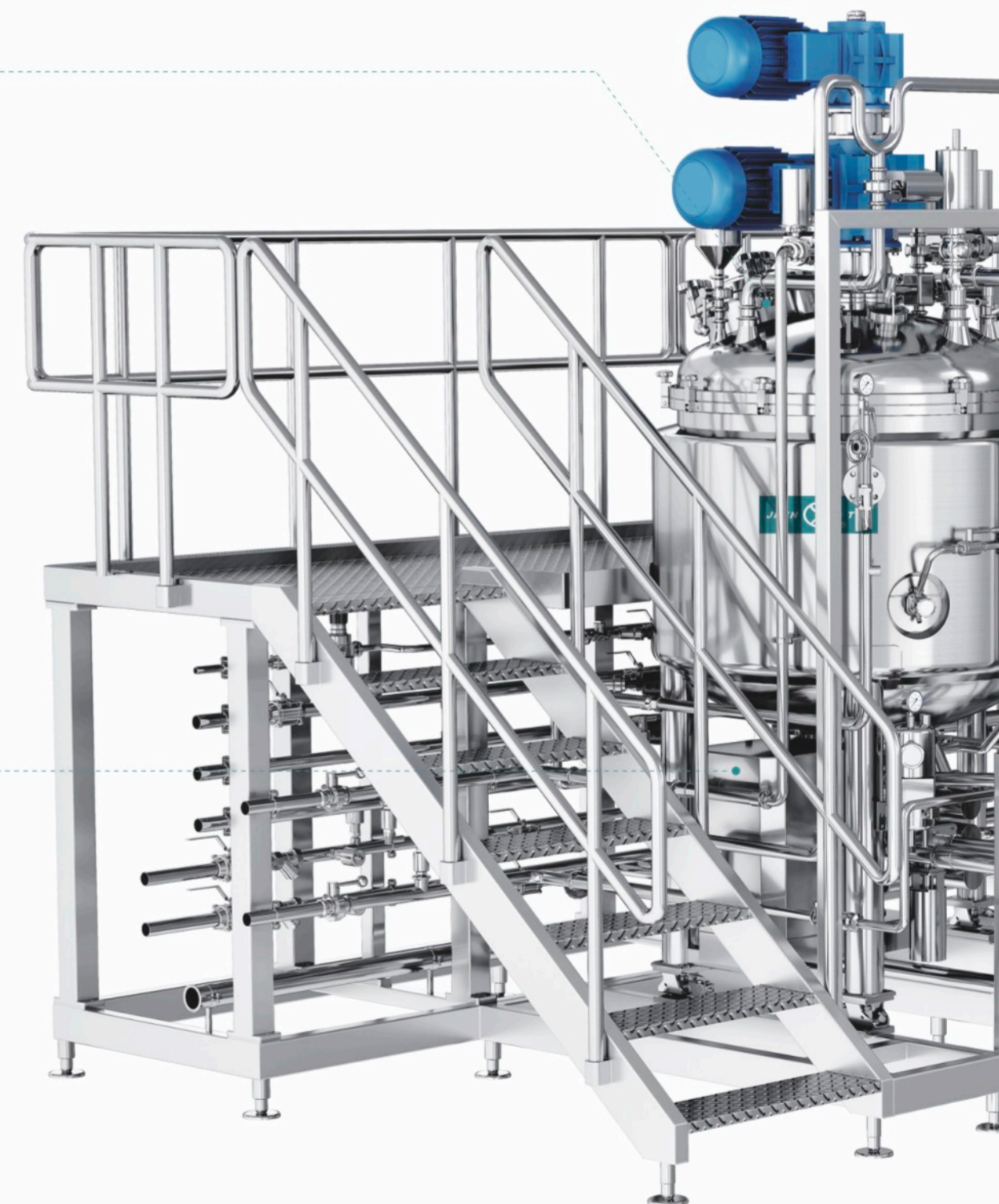
Homogeneizador de circulação interna
Internal Circulation Homogenizer



Homogeneizador de circulação externa
External Circulation Homogenizer



Homogeneizador com controle magnético e
circulação interna e externa
Magnetically controlled internal and external
circulation homogenizing head



RTC-Emul Sistema Inteligente de Emulsificação a Vácuo Intelligent Vacuum Emulsification System



03 Sistema de Limpeza Cleaning system

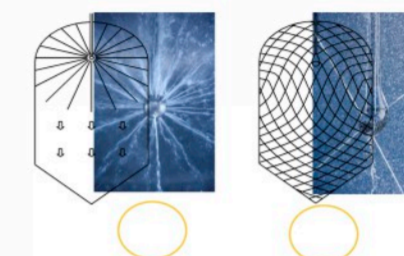


Sistema de Jato de Alta Pressão

Econômico e ambientalmente eficiente, permite a limpeza direcionada de tanques e áreas externas das tubulações, podendo operar simultaneamente com alto nível de controle.

Limpeza Online CIP

- Esfera de pulverização de alta velocidade
- Maior eficiência energética e de limpeza
- Cobertura de limpeza de até 99%
- Consumo de água até 60% menor em comparação com esferas convencionais



O equipamento dispõe de funções de limpeza online (CIP), autolimpeza e limpeza no local (SIP), garantindo um processo eficiente, completo, econômico e sem pontos mortos.

The equipment has on-line cleaning, self cleaning and in situ cleaning process, which is efficient, thorough, energy saving and no dead angle.

High pressure jet system

Saving environmental protection, the tank and the outside part of the pipe can be cleaned at the same time with high controlling capacity.

CIP inline cleaning

- High speed spray ball
- More obvious advantages in energy consumption and cleaning efficiency
- Cleaning coverage is up to 99%
- The water consumption is nearly 60% less than that of the spray ball.

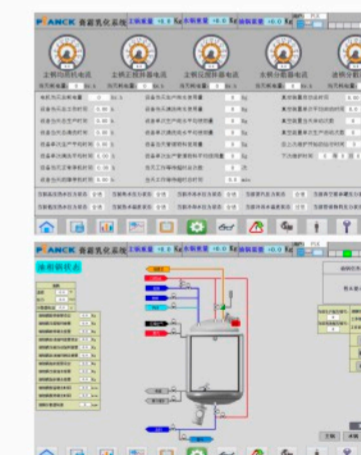
04 Sistema de Controle Control system

Controle e Visualização

- Configuração rápida de produção
- Interface clara de visualização do processo
- Controle preciso
- Monitoramento em tempo real de pressão, temperatura, peso, rotação, válvulas, vazão e alarmes

Control and visualization

- Rapid production configuration
- Clear process display interface
- Accurate control
- Real-time online data of pressure, temperature, weight, speed, valve, flow and monitoring alarm



05 Controle Preciso de Temperatura Precision Temperature Management

O sistema utiliza tanque emulsificador encamisado com controle PID de alta precisão ($\pm 0.5^\circ\text{C}$), permitindo rápido aquecimento e resfriamento por meio da circulação de fluido térmico.

A jacketed emulsifier is used to combine PID precise temperature control ($\pm 0.5^\circ\text{C}$) to achieve rapid cooling through the hot and cold media circulation system.



Emulsificador a Vácuo RTC-Emul RTC-Emul Vacuum Emulsifier



RTC-Emul-AP – Série com Elevação
RTC-Emul-AP Series Lifting Emulsifier

- Design com sistema de elevação, homogeneização de alta precisão e operação flexível.
Lifting design with high-precision homogenization and adaptable operation.

Modelo Type	AP200	AP300	AP500	AP1000	AP2000
Volumen de trabalho(L) Working Volume (L)	200	300	500	1000	2000
Potência do Agitador Simples(KW)/Rotação(RPM) Single Agitator Power (KW)/Speed (RPM)	3/86	4/76	5.5/75	7.5/73	11/66
Potência do Agitador Dupla (KW)/ Rotação(RPM) Dual Agitator Power (KW) / Speed (RPM)	2.2/56	3/51	4/57	5.5/52	9.2/38
Potência de circulação com Acionamento Magnético Inferior(KW) Bottom-mounted Magnetic Drive Circulation Power (KW)	4	11	11	22	22
Potência de circulação interna Inferior(KW) Bottom-mounted Internal Circulation Power (KW)	5.5	7.5	11	18.5	22
Tipo de Elevação Lifting Type	Coluna Simples Single Column	Coluna Simples Single Column	Coluna Simples Single Column	Coluna Dupla Dual Column	Coluna Dupla Dual Column



RTC-Emul-VP – Série Vertical de Emulsificação
RTC-Emul-VP Series Vertical Emulsifier

- Homogeneização estável e emulsificação precisa, contribuindo para a elevação da qualidade do produto.
Stable homogenization and precise emulsification enhance product quality.

Modelo Type	VP500	VP1000	VP2000	VP3000	VP5000
Volumen de trabalho(L) Working Volume (L)	500	1000	2000	3000	5000
Potência do Agitador Simples(KW)/Rotação(RPM) Single Agitator Power (KW)/Speed (RPM)	5.5/75	7.5/73	11/66	15/59	22/53
Potência do Agitador Dupla (KW)/ Rotação(RPM) Dual Agitator Power (KW) / Speed (RPM)	4/57	5.5/52	9.2/38	11/39	15/30
Potência de circulação com Acionamento Magnético Inferior(KW) Bottom-mounted Magnetic Drive Circulation Power (KW)	11	22	22	37	45
Potência de circulação interna Inferior(KW) Bottom-mounted Internal Circulation Power (KW)	11	18.5	22	/	/



RTC-Emul-KP – Série de Emulsificadores com Elevação
RTC-Emul-KP Series Lifting Emulsifier

- Design com sistema de elevação, operação flexível e homogeneização estável, elevando a precisão e a eficiência do processo produtivo.
Lifting mechanism design ensures flexible operation and stable homogenization, improving production precision and efficiency.

Modelo Type	KP100	KP200	KP300
Volumen de trabalho(L) Working Volume (L)	100	200	300
Potência do Agitador Simples(KW)/Rotação(RPM) Single Agitator Power (KW)/Speed (RPM)	2.2/90	3/86	4/76
Potência do Agitador Dupla (KW)/ Rotação(RPM) Dual Agitator Power (KW) / Speed (RPM)	2.2/56	2.2/56	3/51
Potência de circulação Acionamento Magnético Inferior(KW) Bottom-mounted External Circulation Power (KW)	3	5.5	7.5
Potência de circulação interna Inferior(KW) Bottom-mounted Internal Circulation Power (KW)	3	5.5	7.5



RTC-Emul-MP – Série de Emulsificadores com Elevação e Basculamento
RTC-Emul-MP Series Lifting-Tilting Emulsifier

- Design com elevação e basculamento, que facilita a limpeza, oferece homogeneização de alta precisão e é ideal para o processamento de materiais de alta viscosidade.
Lifting-tilting mechanism facilitates easy cleaning and high-precision homogenization, ideal for high-viscosity materials.

Modelo Type	MP50	MP100	MP200	MP300	MP500	MP1000
Volumen de trabalho(L) Working Volume (L)	50	100	200	300	500	1000
Potência do Agitador Simples(KW)/Rotação(RPM) Single Agitator Power (KW)/Speed (RPM)	1.5/93	2.2/90	3/86	4/76	5.5/75	7.5/73
Potência do Agitador Dupla (KW)/ Rotação(RPM) Dual Agitator Power (KW) / Speed (RPM)	/	2.2/56	2.2/56	3/51	4/57	5.5/52
Potência de circulação interna Inferior(KW) Bottom-mounted Internal Circulation Power (KW)	3	4	5.5	7.5	11	18.5
Tipo de Elevação Lifting Type	Coluna Simples Single Column	Coluna Simples Single Column	Coluna Simples Single Column	Coluna Simples Single Column	Coluna Dupla Dual Column	Coluna Dupla Dual Column



RTC-Emul-LP – Série de Emulsificadores com Homogeneização Superior, Elevação e Basculamento
RTC-Emul-LP Series Top-Homogenizing Lifting-Tilting Emulsifier

- Design com homogeneização superior e sistema de elevação e basculamento, proporcionando desempenho máximo de mistura e atendendo a processos de alta complexidade.
Top-mounted homogenization with lifting-tilting operation achieves ultimate mixing performance for challenging processes.

Modelo Type	LP50	LP200	LP500
Volumen de trabalho(L) Working Volume (L)	50	200	500
Potência do Agitador(KW)/Rotação(RPM) Agitator Power (KW)/Speed (RPM)	1.5/217	3/188	5.5/166
Potência de homogeneização superior(KW) Top-mounted Homogenization Power (KW)	3	5.5	11
Tipo de Elevação Lifting Type	Coluna Simples Single Column	Coluna Simples Single Column	Coluna Dupla Dual Column

Módulo de Diluição Online AES AES Online Dilution Unit

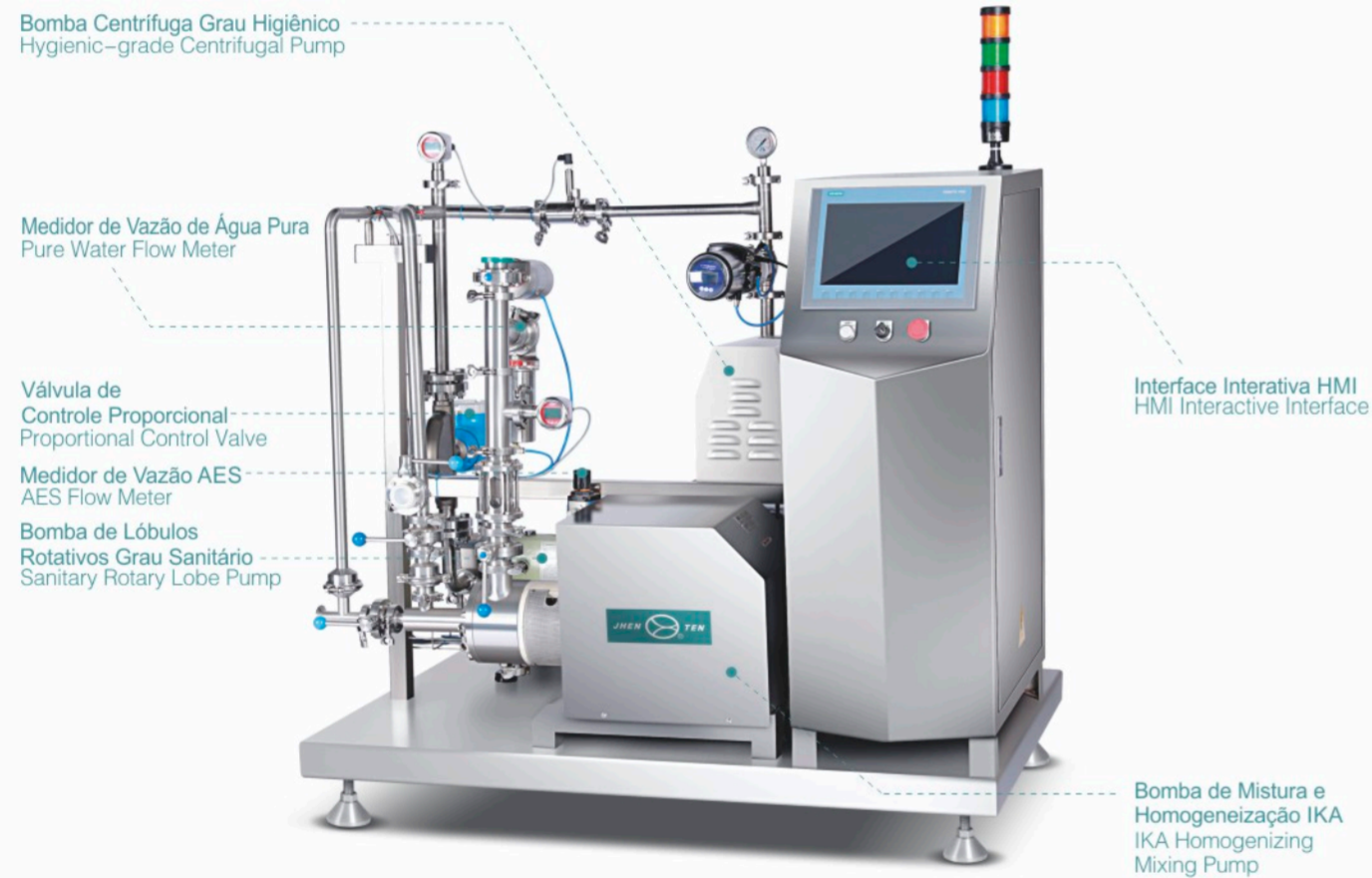
Especialista em diluição rápida para a indústria de higiene, limpeza e cosméticos

Projetado para solucionar os desafios comuns dos processos tradicionais de diluição, oferecendo soluções ideais com alta precisão e eficiência.

AES Online Dilution System

Rapid Dilution Solutions for the Cosmetic & Household Chemicals Industry

Engineered to overcome challenges in conventional dilution processes, delivering optimal precision and efficiency.



Alta Precisão de Dosagem, com Desvio $\leq 1\%$
High-precision proportioning with $\leq 1\%$ deviation

O sistema de diluição online AES da Jhenten utiliza sensores importados para controle preciso de vazão, garantindo desvio $\leq 1\%$.
Jhenten AES Online Dilution System: Imported sensors ensure $\leq 1\%$ flow control accuracy.

Alta Eficiência Antiespuma, Qualidade Garantida
High-efficiency antifoaming, guaranteed quality

Tecnologia avançada alemã de dispersão e mistura, com design exclusivo de lâminas que promove mistura eficiente e reduz a formação de bolhas de ar.
German-engineered dispersion technology; Unique blade design ensures efficient mixing with minimal air entrainment.

Tecnologia Inteligente Antigelificação, Operação Estável
Smart anti-gelation technology ensures stable operation

Controle preciso dos parâmetros de diluição do sistema AES, permitindo estabilização rápida na concentração ideal de 20% a 25%.
Precisely controls AES dilution parameters to rapidly stabilize at the ideal 20%–25% concentration.

Serviços de Ciclo de Vida do Produto Product Life Cycle Service



Análise & Consultoria Analysis & Consultation

- Avaliação de viabilidade do processo
- Análise de custos e consumo energético
- Desenvolvimento de soluções customizadas
- Process feasibility assessment
- Cost & energy consumption analysis
- Customized solution design

Projeto & Desenvolvimento Design & Development

- Modelagem 3D & validação por simulação
- Seleção de Materiais
- Design Modular
- 3D modeling & simulation validation
- Material selection
- Modular design

Descomissionamento & Reciclagem Decommissioning & Recycling

- Avaliação do valor residual
- Desmontagem ambientalmente responsável
- Atualização Tecnológica
- Residual value evaluation
- Environmentally compliant disassembly
- Technology iteration



Fabricação & Controle de Qualidade Manufacturing & Quality Control

- Rastreabilidade de Materiais
- Usinagem de Precisão
- Processos especializados
- Inspeção padronizada de qualidade
- Material traceability
- Precision machining
- Specialized processing
- Standardized quality inspection

Manutenção & Otimização Maintenance & Optimization

- Manutenção Preventiva
- Resposta rápida a peças de reposição
- Monitoramento remoto
- Otimização de processos
- Preventive maintenance
- Spare parts rapid response
- Remote monitoring
- Process optimization

Entrega & Implementação Delivery & Implementation

- Teste FAT
- Rede Global de Serviços
- Treinamento Operacional
- Integração Inteligente de sistemas
- FAT (Factory Acceptance Testing)
- Global service network
- Operational training
- Smart system integration